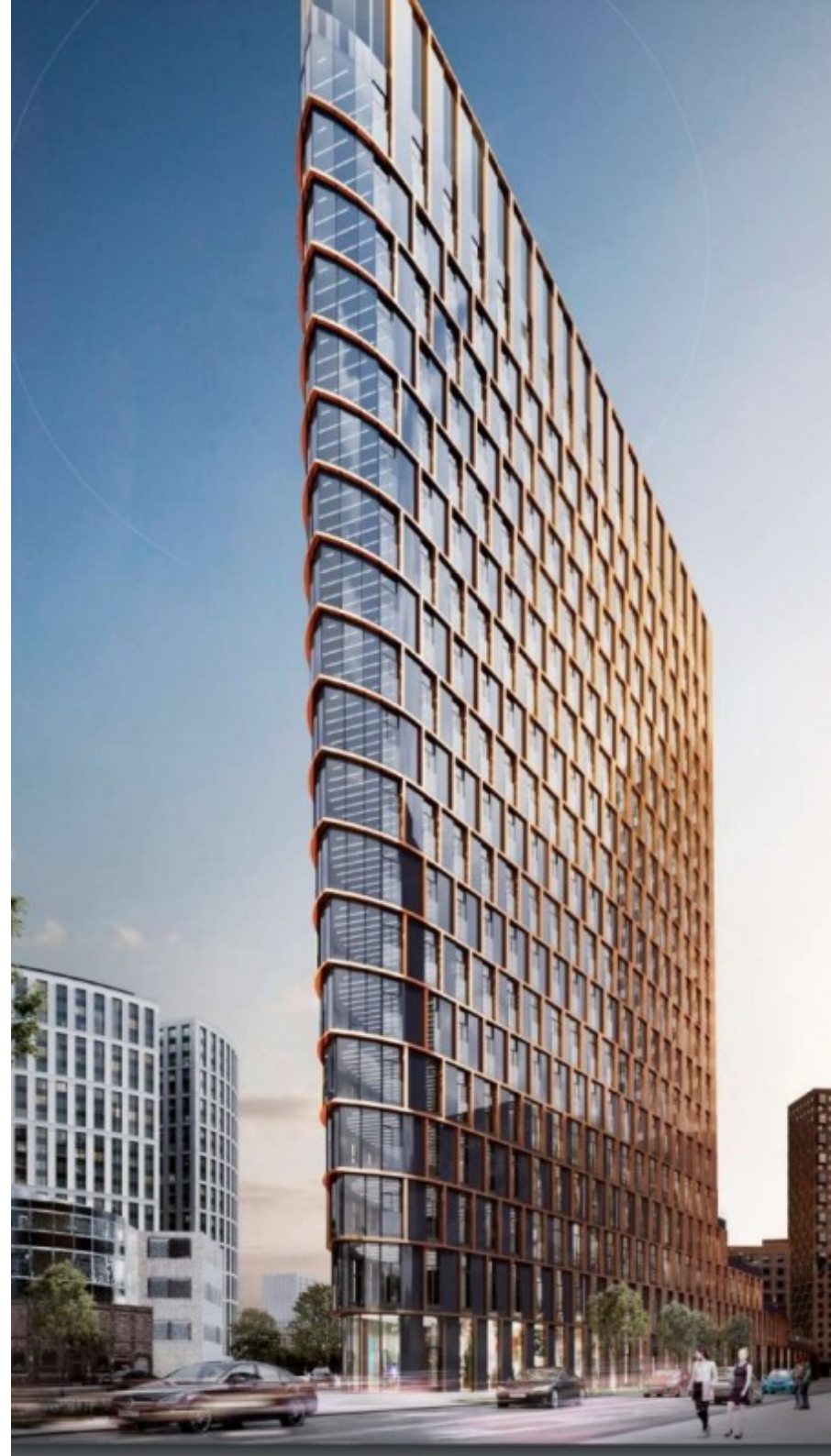


БИЗНЕС-ЦЕНТР «ЭЙЛЕР»

Москва, Заречная улица, вл6/1



БИЗНЕС-ЦЕНТР «ЭЙЛЕР»

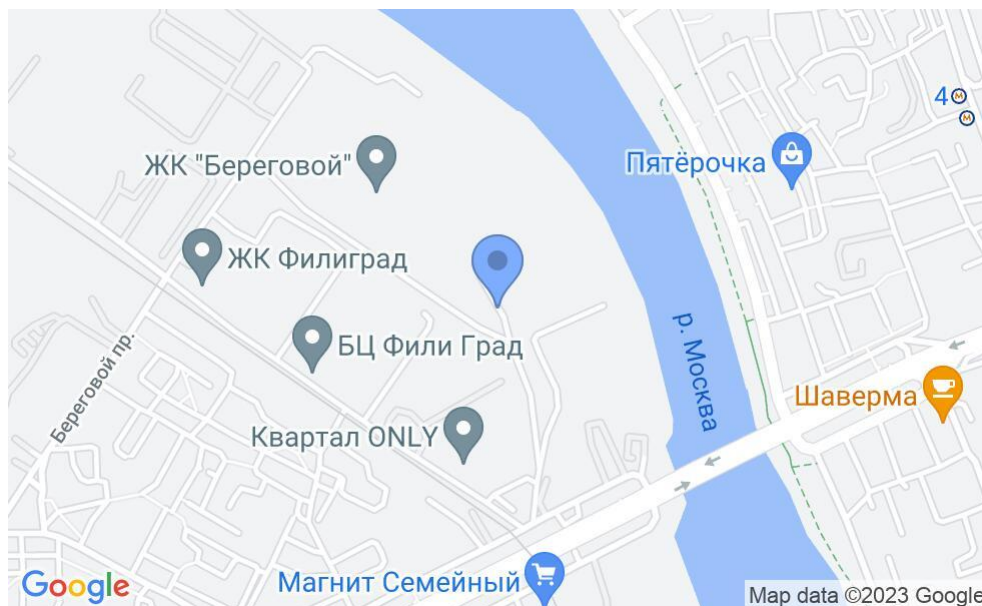
Москва, Заречная улица, вл6/1



отдел продаж

(495) 258-81-32

МЕСТОПОЛОЖЕНИЕ



Москва, Заречная улица, вл6/1

Западный административный округ, Район Филёвский парк



Шелепиха ↔ 15 минут пешком (1300 м)

БИЗНЕС-ЦЕНТР «ЭЙЛЕР»

Москва, Заречная улица, вл6/1



отдел продаж

(495) 258-81-32

О ЗДАНИИ



Местоположение

Округ	ЗАО
Станция метро	Шелепиха
Расстояние от метро	15 минут пешком

Технические параметры

Класс	B
Этажность	13
Общая площадь	18845 кв.м
Год постройки	2023

Инженерные системы

Вентиляция	Приточно-вытяжная
Кондиционирование	Центральное
Интернет/телефония	—