

БИЗНЕС-ЦЕНТР «ЛИМАН»

Москва, улица Архитектора Власова, 33



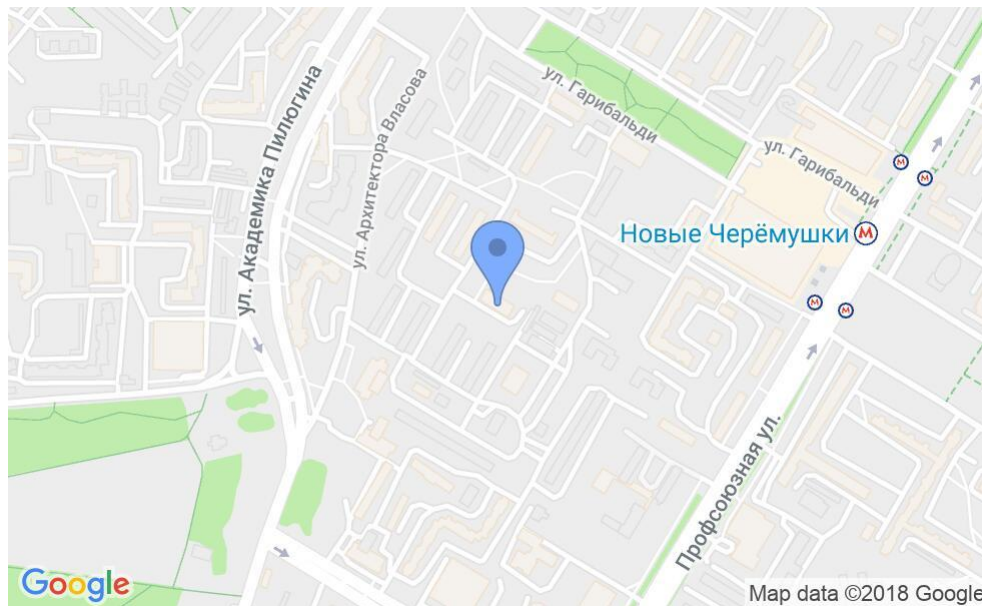
БИЗНЕС-ЦЕНТР «ЛИМАН»


Москва, улица Архитектора Власова, 33



отдел аренды и продажи
(495) 258-81-32

МЕСТОПОЛОЖЕНИЕ



 Москва, улица Архитектора Власова, 33
Юго-Западный административный округ, Обручевский район

 Новые Черёмушки  6 минут пешком (650 м)

БИЗНЕС-ЦЕНТР «ЛИМАН»

Москва, улица Архитектора Власова, 33



отдел аренды и продажи

(495) 258-81-32

О ЗДАНИИ

Местоположение

Округ	ЮЗАО
Станция метро	Новые Черемушки
Расстояние от метро	6 минут пешком

Технические параметры

Класс	B+
Этажность	5
Общая площадь	4070 кв.м
Год постройки	1966

Инженерные системы

Вентиляция	Приточно-вытяжная
Кондиционирование	Центральное
Интернет/телефония	По запросу

Инфраструктура

Ресторан	Бар	Банк
Кафе	Столовая	Банкомат



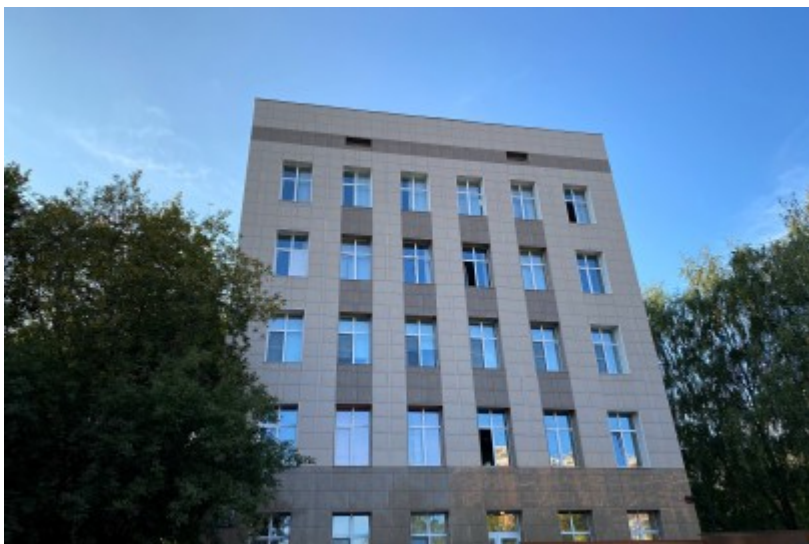
БИЗНЕС-ЦЕНТР «ЛИМАН»

Москва, улица Архитектора Власова, 33



отдел аренды и продажи

(495) 258-81-32



БИЗНЕС-ЦЕНТР «ЛИМАН»

Москва, улица Архитектора Власова, 33



отдел аренды и продажи

(495) 258-81-32

