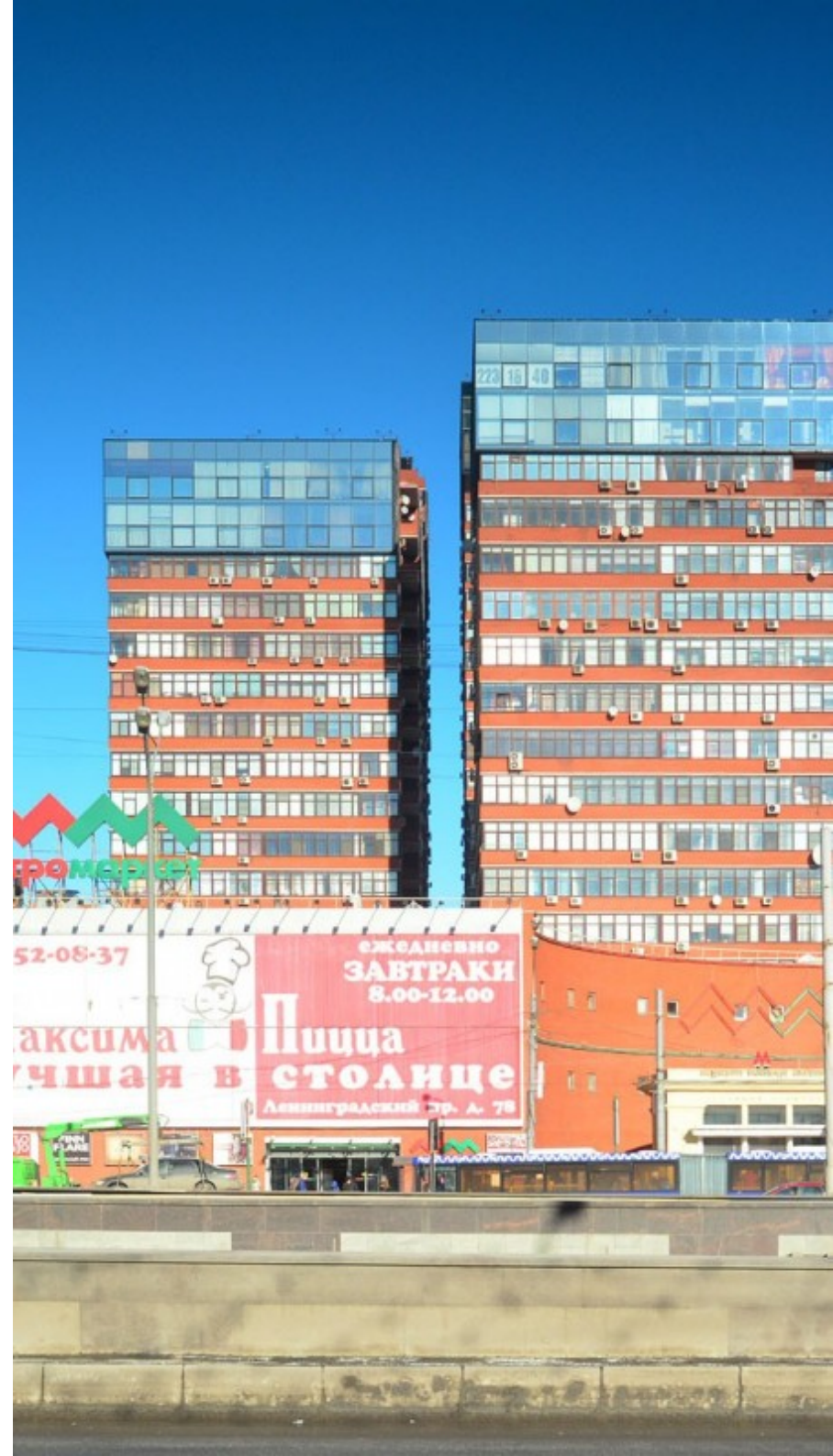


# ЖИЛОЕ ЗДАНИЕ «СОКОЛИНОЕ ГНЕЗДО»

Москва, Ленинградский проспект, 76 к4



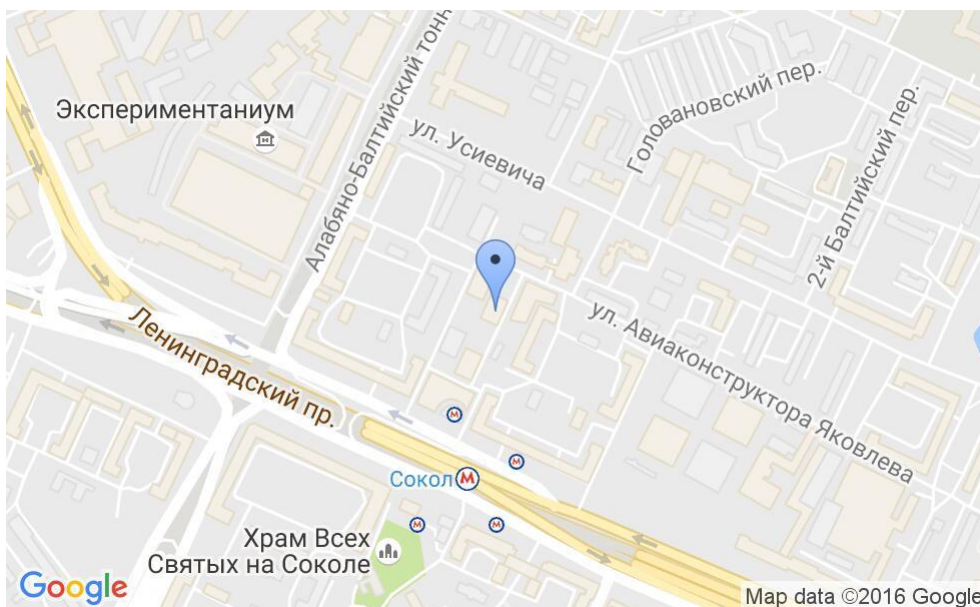
# ЖИЛОЕ ЗДАНИЕ «СОКОЛИНОЕ ГНЕЗДО»


Москва, Ленинградский проспект, 76 к4



(495) 255-09-65

## МЕСТОПОЛОЖЕНИЕ



 Москва, Ленинградский проспект, 76 к4  
Северный административный округ, Район Аэропорт

 Сокол  2 минуты пешком (150 м)

# ЖИЛОЕ ЗДАНИЕ «СОКОЛИНОЕ ГНЕЗДО»

Москва, Ленинградский проспект, 76 к4



(495) 255-09-65

## О ЗДАНИИ

### Местоположение

---

Округ	САО
Станция метро	Сокол
Расстояние от метро	2 минуты пешком

### Технические параметры

---

Класс	A
Этажность	—
Общая площадь	—
Год постройки	—

### Инженерные системы

---

Вентиляция	Приточно-вытяжная
Кондиционирование	Сплит-системы
Интернет/телефония	—

### Инфраструктура

---

Банк	Банкомат
------	----------

